

Tagungen und Konferenzen

Conventions and Conferences



Keplerstraße 24 68165 Mannheim
Tel.: 0621/4451-0 Fax: 0621/4451-888
tagung@delta-park.bestwestern.de
www.delta-park.de

Herzlich Willkommen in Mannheim!

Die Quadrate- und Universitätsstadt Mannheim (kurpfälzisch: Mannem oder auch Monnem) ist die drittgrößte Stadt des Landes Baden-Württemberg. Die ehemalige Residenzstadt (1720-1778) der Kurpfalz mit ihrem stadtprägenden Barockschloss, einer der größten Schlossanlagen der Welt, bildet das wirtschaftliche und kulturelle Zentrum der europäischen Metropolregion Rhein-Neckar mit 2,35 Millionen Einwohnern. Mannheim liegt unmittelbar im Dreiländereck mit Baden-Württemberg, Rheinland-Pfalz und Hessen.

Die hufeisenförmige Innenstadt Mannheims zwischen Rhein und Neckar ist als Gitter angelegt, bekannt als „Mannheimer Quadrate“. Die Bismarckstraße verläuft vor der Front des Schlosses und verbindet die Enden der Ringstraßenabschnitte miteinander. Dazwischen liegen rechtwinklig angelegte Straßenzüge. Die Planung dieses Netzes geht auf Kurfürst Friedrich IV. von der Pfalz um 1600 zurück, sie ist bis heute erhalten geblieben.

Die Innenstadt wird von zwei breiter ausgebauten Hauptachsen durchzogen. Die auch als „Breite Straße“ bekannte Kurpfalzstraße verläuft in Nordost-Südwest-Richtung vom Schloss bis zum Neckartor. Sie trifft am Paradeplatz auf die Haupteinkaufsstraße, die in Ost-West-Richtung verlaufenden „Planken“. Die Straßen in der Innenstadt tragen in aller Regel keine Namen, stattdessen werden die dazwischenliegenden Quadrate aus einer Kombination von Buchstabe und Zahl benannt.

Mit dem als Schillerbühne bekannten Nationaltheater Mannheim, der Kunsthalle Mannheim, den Reiss-Engelhorn-Museen und dem TECHNOSEUM ist Mannheim ein überregional bedeutender Theater- und Museumsstandort. Die Popakademie Baden-Württemberg und eine lebendige Popmusikszene machen Mannheim auch zu einem wichtigen Zentrum der deutschen Popmusik, seit 2014 ist Mannheim UNESCO City of Music.

Viele wichtige Erfindungen stammen aus Mannheim: Hier baute Karl Drais 1817 das erste Zweirad, 1880 wurde von Werner von Siemens der erste elektrische Aufzug vorgestellt, 1886 rollte das erste Automobil von Carl Benz über die Straßen, 1921 folgte der Lanz Bulldog. In der Landmaschinenfabrik Heinrich Lanz AG arbeitete auch Andreas Flocken, der Erfinder des ersten deutschen Elektroautos. Im Jahr 1924 erhielt Hugo Stotz ein Patent für die Erfindung des Leitungsschutzschalters. Der Mannheimer Julius Hatry konstruierte 1929 das erste Raketenflugzeug der Welt.



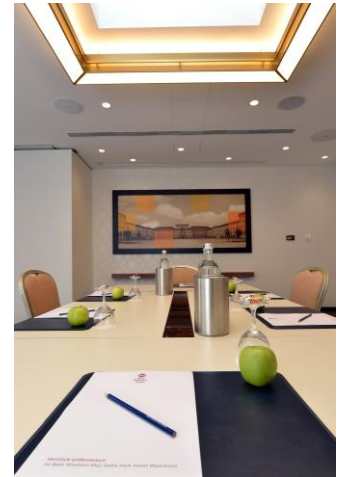
Leistungen und Preise

Übernachten...

Standard Zimmer inkl. Frühstück ab € 118,00

Nur gültig in Verbindung mit der Buchung eines Tagungsraums.

Kostenfreies Upgrade für Referenten in die nächsthöhere Kategorie



Tagen...

Tagungspauschale „Alpha“

Tagungsraum, der Personenzahl entsprechend
Schreibunterlage, Tagungsblock und Stift

Moderne Tagungstechnik:

1 Beamer, 1 Leinwand, 1 Flipchart, 2 Pinnwände, 1 Moderatorenkoffer

W-Lan inklusive für alle Teilnehmer

Mittagessen als kalt/warmer Stehimbiss, saisonal abgestimmt

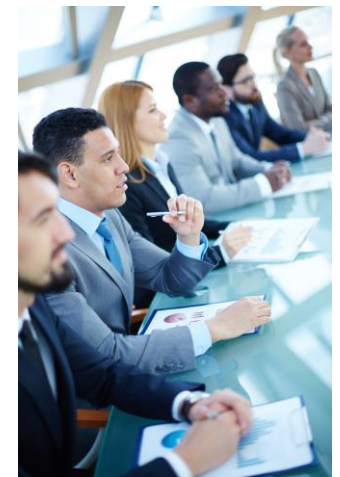
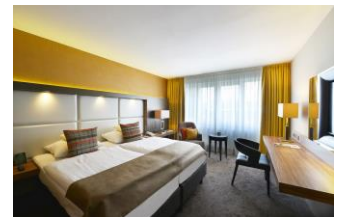
1 Kaffeespezialität nach dem Essen

2 Kaffeepausen, abwechslungsreich gestaltet

mit Kaffee- und Teespezialitäten, feinem Gebäck und frischem Obst

Mineralwasser und Apfelsaft im Tagungsraum unlimitiert

Persönliche Tagungsbetreuung vor und während Ihrer Veranstaltung



Tagungspauschale „Delta“

Tagungsraum, der Personenzahl entsprechend
Schreibunterlage, Tagungsblock und Stift

Moderne Tagungstechnik:

1 Beamer, 1 Leinwand, 1 Flipchart, 2 Pinnwände, 1 Moderatorenkoffer
W-Lan inklusive für alle Teilnehmer

Mittagessen als saisonales Lunchbuffet, bzw. 3-Gang Auswahlmenü,
inkl. 1 Softgetränk und 1 Kaffeespezialität nach dem Essen

2 Kaffeepausen, abwechslungsreich gestaltet mit
Kaffee -und Teespezialitäten,

frischem Obst und saisonalen Komponenten

Mineralwasser und Apfelsaft im Tagungsraum unlimitiert

Persönliche Tagungsbetreuung vor und während Ihrer Veranstaltung



Tagungspauschale „Omega“

Tagungsraum, der Personenzahl entsprechend
Gruppenraum für die Hälfte der Personenzahl

Schreibunterlage, Tagungsblock und Stift

Moderne Tagungstechnik:

1 Beamer, 1 Leinwand, 1 Flipchart, 2 Pinnwände, 1 Moderatorenkoffer
W-Lan inklusive für alle Teilnehmer

Mittagessen als saisonales Lunchbuffet, bzw. 3-Gang Auswahlmenü,
inkl. 1 Softgetränk und 1 Kaffeespezialität nach dem Essen

2 Kaffeepausen, abwechslungsreich gestaltet
mit Kaffee -und Teespezialitäten,

frischem Obst und saisonalen Komponenten

Mineralwasser, Apfelsaft und Softdrinks im Tagungsraum unlimitiert

Süße Überraschung nach dem Mittagessen im Tagungsraum

Persönliche Tagungsbetreuung vor und während Ihrer Veranstaltung



Vollpensionspauschale

Tagungsraum, der Personenzahl entsprechend
Schreibunterlage, Tagungsblock und Stift

Moderne Tagungstechnik:

1 Beamer, 1 Leinwand, 1 Flipchart, 2 Pinnwände, 1 Moderatorenkoffer
W-Lan inklusive für alle Teilnehmer

Mittagessen als saisonales Lunchbuffet, bzw. 3-Gang Auswahlmenü,
inkl. 1 Softgetränk und 1 Kaffeespezialität nach dem Essen

2 Kaffeepausen, abwechslungsreich gestaltet
mit Kaffee- und Teespezialitäten,

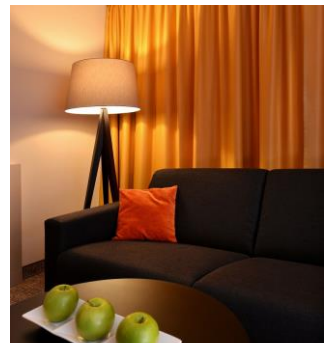
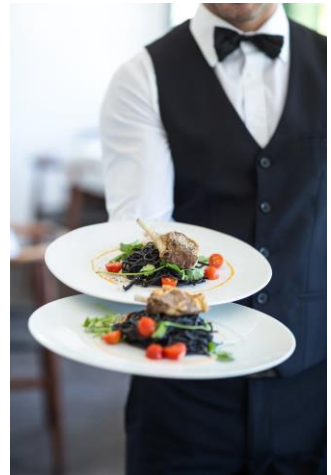
frischem Obst und saisonalen Komponenten

Mineralwasser und Apfelsaft im Tagungsraum unlimitiert

Abendessen als saisonales Dinnerbuffet, bzw. 2-Gang Auswahlmenü,
inkl. 1 Softgetränk, 1 Bier oder 1 Glas Wein zum Essen

Persönliche Tagungsbetreuung vor und während Ihrer Veranstaltung

Übernachtung im komfortablen Doppelzimmer zur Einzelnutzung,
inkl. reichhaltigem Frühstücksbuffet



Die o.g. Tagungspauschalen sind gültig ab 10 Personen
(Berechnungsgrundlage ist die Personenzahl, die 24 Stunden vor Veranstaltung- werktags- bekannt ist)

Ein Lunch-, bzw. Dinnerbuffet wird ab 20 Personen angeboten,
Ansonsten servieren wir Ihren Gästen ein 3-Gang Menü mit Wahl des Hauptgangs aus 3 Gerichten.

Tagungsräume	Fläche m ²	Parlament	U-Form	Block	Kino	Bankett	Preis pro Tag
Kepler I	65	40	22	20	64	30	650,00 €
Kepler II	40	16	12	12	36	-	400,00 €
Kepler III	35	12	8	8	30	-	350,00 €
Kepler I + II	105	64	38	36	108	50	1.100,00 €
Kepler II + III	75	36	28	28	80	30	760,00 €
Kepler I + II + III	170	64	38	30	110	80	1.500,00 €
Galilei	164	100	40	46	180	100	950,00 €
Heidelberg	66	26	15	20	40	30	520,00 €
Weinheim	58	26	20	26	40	30	520,00 €
Schwetzingen	48	12	12	12	25	16	380,00 €
Besprechungsräume I - VI	30	-	-	10	-	-	160,00 €

Unsere Bereitstellungskosten beinhalten die gewünschte Bestuhlung inkl. Standardtechnik, Licht, Strom Heizung, bzw. Klimatisierung und Endreinigung des jeweiligen Raumes.

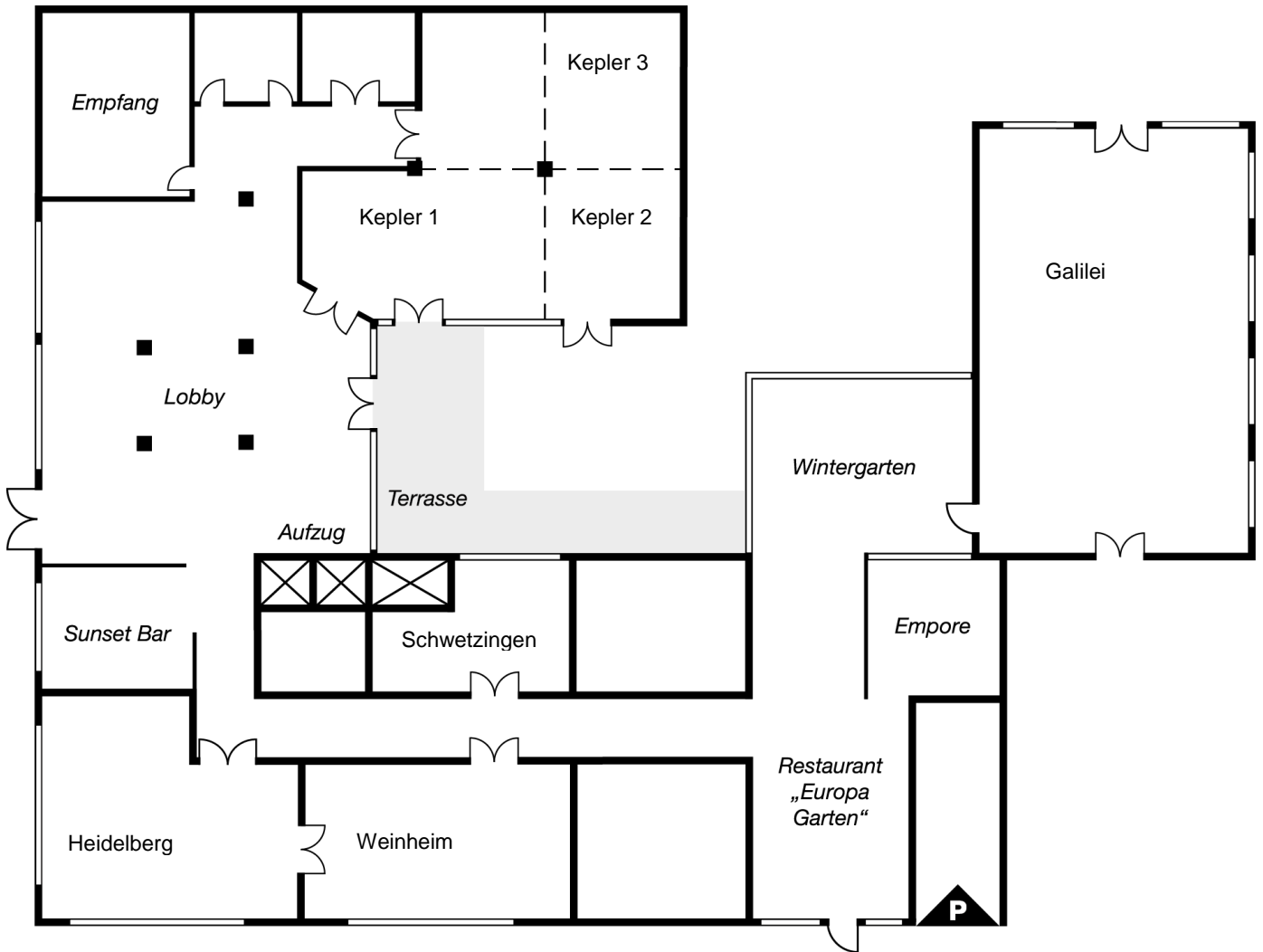
Preise für Auf- und Abbau, sowie Ausstellungen auf Anfrage.

Standardtechnik, in Pauschale enthalten
Beamer
Leinwand
1 Flipchart inkl. Block
2 Pinnwände, beidseitig bespannt mit Metaplanpapier
Moderatorenkoffer
Overheadprojektor
Rednerpult

Zusätzliche Technik	Preis pro Tag
Pinnwand	15,00 €
Flipchart inkl. Block	15,00 €
Moderatorenkoffer	30,00 €
Diaprojektor	65,00 €
TV-Gerät	50,00 €
DVD Player	25,00 €
Bluray Player	25,00 €
Laptop	75,00 €
Whiteboard	30,00 €
Videokamera inklusive Stativ	75,00 €
Mikrofonanlage mit 1 Mikrofon	140,00 €
weiteres Mikrofon	30,00 €
PC-Lautsprecher	25,00 €
Floorspots im Veranstaltungsraum	50,00 €
Tanzfläche, 20 m ²	150,00 €
Bühne, maximal 18 m ²	200,00 €
Stuhlhussen pro Stück	8,00 €
Blumendekoration pro Gesteck	ab 25,00 €
Techniker, pro Stunde	46,00 €
Registrierhilfe, pro Stunde	36,00 €
Fahne, maximal 2 Stück	50,00 €

Alle Preise verstehen sich inklusive Mehrwertsteuer. Weitere Tagungstechnik auf Anfrage.

Die Tagungsfakten





Entspannende Tagungen

Nach einem anstrengenden Arbeitstag laden wir Sie zum Entspannen ein. Genießen Sie ein Stilvervolles Abendessen oder lassen Sie den Abend gemütlich an unserer Bar ausklingen. Unser Haus bietet für jeden Geschmack das Richtige.

Nach der Tagung: Entspannung für Aktive

Auf der 6. Etage finden Sie unseren brandneuen Fitnessraum mit modernsten Geräten der Firma Life Fitness, darunter ein Laufband, ein Fahrrad, ein Summit Trainer und eine Kraftstation.

Darüber hinaus können Sie zu Sonderkonditionen im Nautilus Fitness Club, in nächster Nähe zu unserem Hotel, genauer gesagt bei der John Deere Niederlassung Mannheim, zu exklusiven Sonderkonditionen Fitness, Workout, aber auch Wellness genießen. Das Studio hat einen großen Indoor Trainingsbereich, einen Wellnessbereich, separaten Krafttrainingsbereich, Sauna, Solarium und vieles mehr, das es zu entdecken gibt.

Beachten Sie auch den umfangreichen Kursplan mit „Power Lift“, „FitBo“, „Zumba“ und vielem mehr.

Vom Jogging bis Golf (18 Loch) und von Kartfahren bis Therme, nichts ist unmöglich. Für Schwimmer stehen in Mannheim fünf Hallen- und vier Freibäder zur Verfügung und wer möchte, kann im Eissportzentrum, Schlittschuhlaufen.

Was Sie auch unternehmen – sportlich entspannt sind Sie fit für den nächsten Tag.

Für ein gemeinsames Rahmenprogramm mit Ihren Kollegen, finden Sie Informationen auf der nächsten Seite. Für weitere Fragen stehen wir Ihnen gerne zur Verfügung.

Am Abend: Kulinarisch genießen

Freuen Sie sich am Abend auf unser Restaurant Europa Garten mit Wintergarten oder bei schönem Wetter auf unsere Gartenterrasse, denn unser Küchenchef verwöhnt Sie mit nationalen und regionalen Gerichten, zubereitet aus frischen Produkten. Für ein gemeinsames Abendessen mit Ihren Kollegen, empfehlen wir Ihnen ein Menü oder eines unserer Buffets.

Wir beraten Sie gerne.

Unsere Rahmenprogramme:

Gesellig:

Rhein-Neckar-Schiffahrt
Stadtrundfahrt
Indoor-Minigolf
Bowling
Fahrt mit historischer Straßenbahn

Kulturell:

Theater
Kabarett
Museum
Kino
Dinnerkrimi

Rustikal:

Barbecue
Rittermahl & Ritterspiele
Brauereibesuch
Weinprobe

Abenteuerlich:

Stadt-Rallye
Ballonfahrt
Bike-Tour
Segway-Tour

Für weitere Informationen stehen wir Ihnen gerne zur Verfügung.

Private Festlichkeiten:

Unser Bankettteam ist Ihnen gerne bei der Planung und Durchführung Ihrer privaten Festlichkeit behilflich. Fordern Sie unsere kulinarische Mappe mit verschiedenen Buffet- und Menüvorschlägen an, wir organisieren für Sie unter dem Motto:

„Nichts ist unmöglich“!

So finden Sie uns

PKW

A5 oder A6 bis zum Autobahnkreuz Heidelberg oder Mannheim. Auf die A656 Richtung Mannheim Zentrum bis zur 2. Ampel. Links Richtung Hauptbahnhof, Beschilderung Delta Park Hotel folgen, nach ca. 1 km rechts in die Keplerstraße einbiegen.

Öffentliche Verkehrsmittel

Öffentliche Verkehrsmittel in Laufnähe. 5 Gehminuten vom HBF entfernt. Straßenbahnhaltestelle Tattersall, 100 m vom Hotel entfernt.

